

Pandolfini

CASA D'ASTE

dal 1924

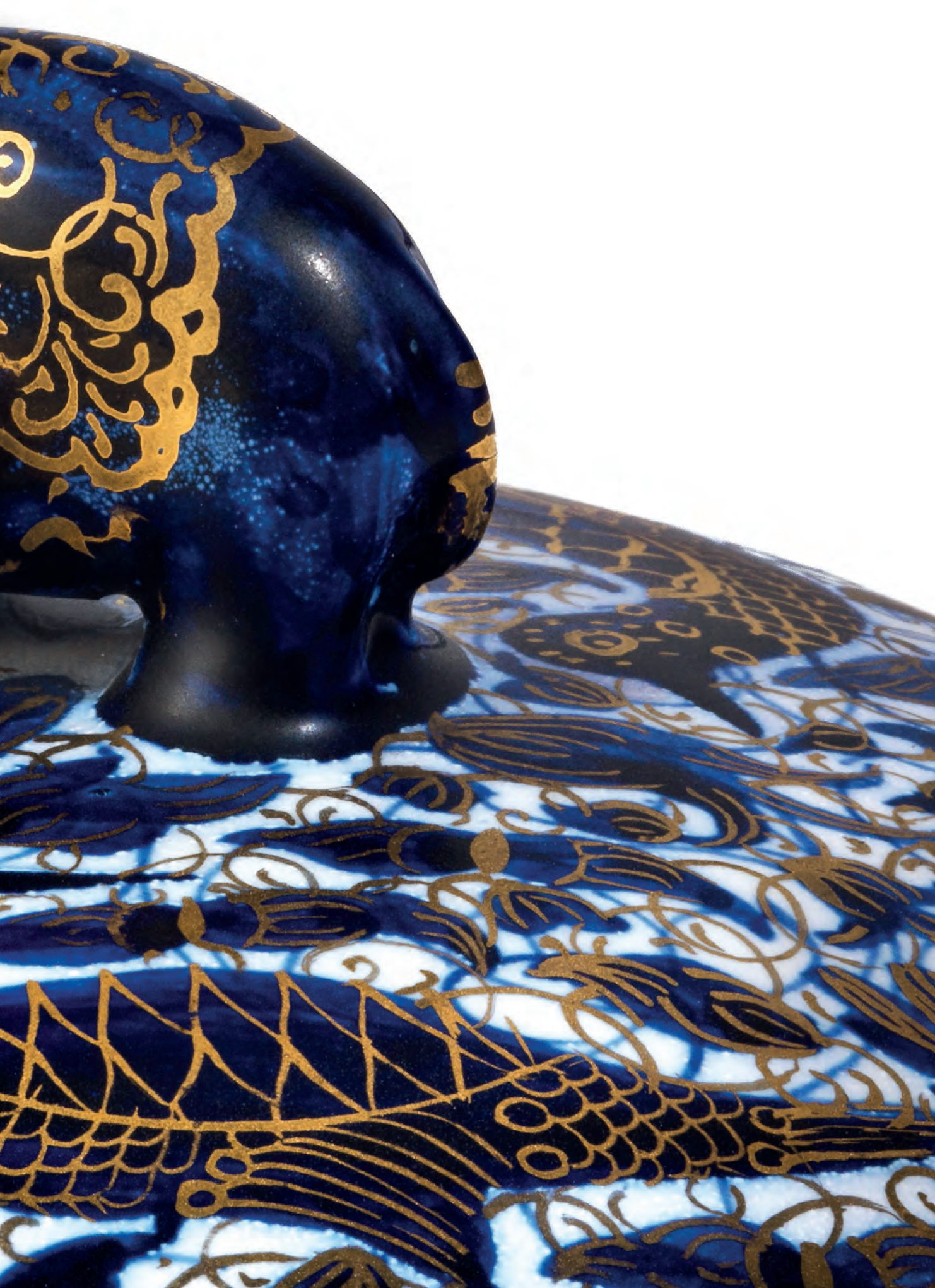
**DESIGN E ARTI DECORATIVE
DEL XX SECOLO**

FIRENZE

15 DICEMBRE 2015









Pandolfini
CASA D'ASTE dal 1924

DESIGN E ARTI DECORATIVE DEL XX SECOLO

Firenze

15 Dicembre 2015

SEDI E DIPARTIMENTI FIRENZE

ARCHEOLOGIA CLASSICA ED EGIZIA

CAPO DIPARTIMENTO
Neri Mannelli
neri.mannelli@pandolfini.it

ASSISTENTE
Margherita Pini
archeologia@pandolfini.it



ARGENTI ITALIANI ED ESTERI

JUNIOR EXPERT
Chiara Sabbadini Sodi
argenti@pandolfini.it



ARTI DECORATIVE DEL SECOLO XX E DESIGN

CAPO DIPARTIMENTO
Alberto Vianello
alberto.vianello@pandolfini.it

CONSULENTE
Lino Signaroldi

ASSISTENTE
Chiara Sabbadini Sodi
artidecorative@pandolfini.it



ARTE MODERNA E CONTEMPORANEA

CAPO DIPARTIMENTO
Jacopo Antolini
jacopo.antolini@pandolfini.it

ESPERTO
Andrea Alibrandi

ASSISTENTE
Carolina Orlandini
artecontemporanea@pandolfini.it



ARREDI E MOBILI ANTICHI OGGETTI D'ARTE, PORCELLANE E MAIOLICHE

CAPO DIPARTIMENTO
Alberto Vianello
alberto.vianello@pandolfini.it

ASSISTENTE
Margherita Pini
arredi@pandolfini.it



DIPINTI E SCULTURE ANTICHE

CAPO DIPARTIMENTO
Francesca Paolini
francesca.paolini@pandolfini.it

ASSISTENTI
Elisabetta Accorsi
Lorenzo Pandolfini
dipintiantichi@pandolfini.it



DIPINTI E SCULTURE DEL SECOLO XIX

CAPO DIPARTIMENTO
Lucia Montigiani
lucia.montigiani@pandolfini.it

ASSISTENTE
Raffaella Calamini
dipinti800@pandolfini.it



GIOIELLI E OROLOGI DA POLSO E DA TASCA

CAPO DIPARTIMENTO
Maria Ilaria Ciatti
ilaria.ciatti@pandolfini.it

GEMMOLOGA
Luna Mancini
gioielli@pandolfini.it



MONETE E MEDAGLIE

CAPO DIPARTIMENTO
Claudio Maddalena

ASSISTENTE
Margherita Pini
numismatica@pandolfini.it



STAMPE E DISEGNI ANTICHI E MODERNI

CAPO DIPARTIMENTO
Antonio Berni
antonio.berni@pandolfini.it

ASSISTENTE
Lorenzo Pandolfini
stampe@pandolfini.it



VINI PREGIATI E DA COLLEZIONE

CAPO DIPARTIMENTO
Francesco Tanzi
francesco.tanzi@pandolfini.it

ASSISTENTE
Carolina Orlandini
vini@pandolfini.it



MILANO

ARGENTI ITALIANI ED ESTERI

CAPO DIPARTIMENTO
Roberto Dabbene
roberto.dabbene@pandolfini.it



LIBRI, MANOSCRITTI E AUTOGRAFI

CAPO DIPARTIMENTO
Chiara Nicolini
chiara.nicolini@pandolfini.it



ARTE DELL'ESTREMO ORIENTE

CAPO DIPARTIMENTO
Thomas Zecchini
thomas.zecchini@pandolfini.it

ASSISTENTE
Claudia Cangioli
arteorientale@pandolfini.it



ARREDI E MOBILI ANTICHI OGGETTI D'ARTE

RESPONSABILE ESECUTIVO
Tomaso Piva
tomaso.piva@pandolfini.it



PORCELLANE E MAIOLICHE ESPERTO

Giulia Anversa
milano@pandolfini.it



ARTE MODERNA E CONTEMPORANEA

RESPONSABILE ESECUTIVO
Glauco Cavaciuti
glauco.cavaciuti@pandolfini.it



ROMA

DIPINTI E SCULTURE ANTICHE

RESPONSABILE ESECUTIVO
Ludovica Trezzani
roma@pandolfini.it





CASA DI ASTI
Pantofolini

DIREZIONE

Remo Rega
Pietro De Bernardi

RESPONSABILE AMMINISTRATIVO

Massimo Cavicchi
massimo.cavicchi@pandolfini.it

COORDINAMENTO DIPARTIMENTI

Lucia Montigiani
lucia.montigiani@pandolfini.it

UFFICIO STAMPA

Anna Orsi - PressArt
Mobile +39 335 6783927
tel. 02 89010225
annaorsi.press@pandolfini.it

**SVILUPPO CLIENTI
E ABBONAMENTI CATALOGHI**

Elena Capannoli
elena.capannoli@pandolfini.it

SEGRETERIA E CONTABILITÀ CLIENTI

Alessio Nenci
alessio.nenci@pandolfini.it
Nicola Belli
nicola.belli@pandolfini.it

SEGRETERIA AMMINISTRATIVA

Francesco Tanzi
francesco.tanzi@pandolfini.it

WEB E COMUNICAZIONE

Elena Capannoli
elena.capannoli@pandolfini.it

RITIRI E CONSEGNE

Marco Fabbri
marco.fabbri@pandolfini.it
Stefano Bucelli
Marco Stefanile

INFORMAZIONI

Silvia Franchini
info@pandolfini.it

SEDI E REFERENTI

FIRENZE

Borgo degli Albizi, 26
50122 Firenze
Tel. +39 055 2340888 (r.a.)
Fax +39 055 244 343
www.pandolfini.it
info@pandolfini.it

Via Poggio Bracciolini, 26
50126 Firenze
Tel. +39 055 685698
Fax +39 055 6582714
www.poggiobracciolini.it
info@poggiobracciolini.it

MILANO

Giorgia Testa
Via Manzoni, 45
20121 Milano
Tel. +39 02 65560807
Fax +39 02 62086699
www.pandolfini.it
milano@pandolfini.it

ROMA

Ludovica Trezzani
Mobile +39 340 5660064
www.pandolfini.it
roma@pandolfini.it



DESIGN E ARTI DECORATIVE DEL XX SECOLO

ESPERTI PER QUESTA VENDITA

CAPO DIPARTIMENTO

Alberto Vianello

alberto.vianello@pandolfini.it



ASSISTENTE

Chiara Sabbadini Sodi

artidecorative@pandolfini.it

INFORMAZIONI E CONDITION REPORT

I lotti presentati potranno essere visionati ed esaminati durante i giorni di esposizione indicati in catalogo.

È possibile richiedere maggiori informazioni sui lotti ai dipartimenti competenti, pur rimanendo esclusiva responsabilità dell'acquirente accertarsi personalmente dello stato di conservazione degli oggetti.

Per maggiori dettagli si vedano le condizioni generali di vendita pubblicate alla fine del presente catalogo.

Si ricorda che per l'esportazione delle opere che hanno più di cinquanta anni la legge italiana prevede la richiesta di un attestato di libera circolazione. Il tempo di attesa per il rilascio di tale documentazione è di circa 40 giorni dalla presentazione dell'opera e dei relativi documenti alla Soprintendenza Belle Arti.

Si ricorda che i reperti archeologici di provenienza italiana non possono essere esportati.

ESPOSIZIONE

Palazzo Ramirez Montalvo

Borgo degli Albizi, 26 - Firenze

da venerdì 11 a lunedì 14 Dicembre 2015

orario: 10.00-13.00 / 14.00-19.00

ASTA

Firenze

15 DICEMBRE 2015

ore: 15.30

Lotti: 1-56

PANDOLFINI CASA D'ASTE

Palazzo Ramirez Montalvo

Borgo degli Albizi, 26

50122 Firenze

Tel. +39 055 2340888-9

Fax +39 055 244343

info@pandolfini.it



INDICE

Sedi e dipartimenti **4-5**

Sedi e referenti **7**

Informazioni asta **9**

Condition report **9**

LOTTI 1-56 **13**

Pandolfini Live **76**

Condizioni generali di vendita **77**

Conditions of sale **82**

Come partecipare all'asta **78**

Auction **83**

Corrispettivo d'asta e IVA **79**

Buyers premium and V.A.T. **84**

Acquistare da Pandolfini **79**

Buying at Pandolfini **84**

Diritto di seguito **79-80**

Resale rights **84-85**

Vendere da Pandolfini **80**

Selling through Pandolfini **85**

Modulo offerte **81**

Absentee and telephone bids **81**

Modulo abbonamenti **86**

Catalogue subscriptions **86**

Dove siamo **87**

Foto di copertina lotto 48
Seconda di copertina lotto 10
Pagina 2 lotto 50
Pagina 8 lotto 44
Pagina 10 lotto 46
Terza di copertina lotto 52

AMERICA

240

260

DESIGN E ARTI DECORATIVE DEL XX SECOLO

Firenze
15 DICEMBRE 2015

Lotti 1-56



1
Pietro Melandri

(Faenza 1885-1976)

VASO

Maiolica policroma con lustro metallico

Firma *MELANDRI* sotto la base

Alt. cm 25

€ 300/400



2
Galileo Chini

(Firenze 1873-1956)

BROCCA, ANNI '20

Manifattura Fornaci di S. Lorenzo

Gres salato, corpo piriforme su alto piede circolare, ampio versatoio e ansa modellata a tortiglione; dipinto in blu scuro e piccoli tocchi di bianco su fondo naturale

Marcato sul fondo *CHINI E CO. MUGELLO (ITALIA), graticola, 186/2217*

Alt. cm 28

Bibliografia

R. Monti (a cura di), *La Manifattura Chini*, Firenze 1989, p. 122 fig. 123, pp. 226-227 n. B60 (disegno preparatorio realizzato da Galileo Chini tra il 1906 e il 1911 a china e matita su carta)

€ 600/800



3

Galileo Chini

(Firenze 1873-1956)

GRANDE VASO, 1900 CIRCA

Manifattura Arte della Ceramica, Firenze

Maiolica policroma a lustri con colature a rilievo

Marcato sul fondo con melagrana e sigla *ADCF* e scritta *FIRENZE*

Alt. cm 59

€ 2.000/3.000



4

VASO BIANCATO, 1890 CIRCA

Manifattura Cantagalli, Firenze
Maiolica dipinta in policromia
Marca della Manifattura sul fondo
Alt. cm 25

Bibliografia di confronto

L. Frescobaldi Malenchini e O. Rucellai (a cura di), *Il Risorgimento della maiolica italiana: Ginori e Cantagalli*, Firenze 2011, pp. 232-233 n. 49

€ 400/600

4



5

Ferruccio Mengaroni

(Pesaro 1875 – Monza 1925)

GRANDE CENTROTAVOLA, ANNI '20

Manifattura Mengaroni, Pesaro
Maiolica dipinta in policromia sia all'interno che all'esterno del
corpo ovale, poggiante su quattro zampe ferine
Marcato *Mengaroni Pesaro* sul fondo
Cm 15x62x22

€ 300/400

5



6

Alfredo Santarelli

(Gualdo Tadino 1874-1957)

VASO, 1920 CIRCA

Maiolica policroma con lustro metallico

Marcato con monogramma AS coronato sul fondo

Alt. cm 37, diam. bocca cm 14,8, diam. piede cm 17

Bibliografia di confronto

D. Amoni, *L'arte ceramica a Gualdo Tadino. Dal XIV al XXI secolo*, Perugia
2001, pp. 128-160

€ 800/1.200



7

COPPIA PIATTI, 1900 CIRCA

Manifattura Fabbriche Riunite Ceramiche (F.R.C.), Faenza

Maiolica policroma dipinta con interni di osteria

Marcati *FRC FAENZA* sul retro

Diam. cm 40,5 (2)

€ 400/600



8

Pietro Melandri

(Faenza 1883-1907)

BAMBINA SEDUTA CON POMO TRA LE MANI, ANNI '30

Manifattura Melandri, Faenza, su modello di Domenico Baccarini del 1903 circa

Maiolica riflessata

Firmata sul retro *MELANDRI*

Cm 12x11,1x10,5

Bibliografia di confronto

Domenico Baccarini 1882-1907, catalogo della mostra, Faenza 1983, pp. 341-343 nn. 35-40;

S. Dirani e C. Spadoni (a cura di), *Domenico Baccarini. Catalogo generale delle sculture e dei dipinti con i disegni dalle collezioni comunali di Faenza*, Milano 2007, pp. 186-1875 n. Il.113

€ 300/400

8



9



9

Domenico Baccarini

(Faenza 1883-1907)

PROFILO DI MARIA TERESA BACCARINI, 1904

Tondo in terracotta patinata, iscritto sul fronte *MARIA TERESA BACCARINI 1904*

Diam. cm 18

Bibliografia di confronto

Domenico Baccarini 1882-1907, catalogo della mostra, Faenza 1983, p. 165 n. 216/c (versione in bronzo)

€ 300/400





10 Pietro Melandri

(Faenza 1885-1976)

SERVIZIO DI PIATTI CON MELOGRANO BLEU, ANNI '20

Produzione Focaccia e Melandri, Faenza

Maiolica policroma con lustro e oro

Marca *MELANDRI (astorre) FOCACCIA - FAENZA - MF* sul fondo

Composizione

24 piatti piani, 12 piatti fondi, 23 piatti da frutta, coppia di zuppieri con coperchio, 3 insalatiere circolari su piedini, coppia di alzate, piccola zuppiera con coperchio, pescera, coppia di vassoi ovali, 5 piatti da portata circolari (75)

Bibliografia

C. Ravanelli Guidotti, *Thesaurus di opere della tradizione di Faenza*, Faenza 1998, p. 741 fig. 13

E. Gaudenzi, *Pietro Melandri (1885-1976)*, Faenza 2002, p. 278 fig. 12

€ 5.000/7.000



11

Francesco Nonni

(Faenza 1885-1976)

NUDO FEMMINILE CON COPRICAPO, ANNI '30

Manifattura Lassi, Faenza

Terracotta parzialmente maiolicata in policromia con
lumeggiature in oro

Marca della manifattura sul fondo

Alt. cm 21

€ 400/600

11



12



12

Pietro Melandri

(Faenza 1885-1976)

BUSTO DI FANCIULLO, ANNI '20

Maiolica bianca

Marcato all'interno *M (ASTORRE) F - FAENZA*

Cm 34x28x18

€ 800/1.000

13

Domenico Baccarini

(Faenza 1883-1907)

BIMBO CHE ALZA IL GREMBIULE, 1905 CIRCA

Manifattura Farina, Faenza

Terracotta parzialmente maiolicata

Sul fondo resti di etichetta della Manifattura Farina

Cm 30x14x16

Bibliografia di confronto

Domenico Baccarini 1882-1907, catalogo della mostra, Faenza 1983, n. 228 (versione in bronzo);

E. Gaudenzi, *Novecento ceramiche italiane. Protagonisti e opere del XX secolo. Vol. I. Dal Liberty al Déco*, Faenza 2005, p. 86 n. 104

S. Dirani e C. Spadoni (a cura di), *Domenico Baccarini. Catalogo generale delle sculture e dei dipinti con i disegni dalle collezioni comunali di Faenza*, Milano 2007, pp. 184-185 n. II.109

€ 600/800



14

14

Domenico Baccarini

(Faenza 1883-1907)

NUDO DI DONNA SU BASE FIORITA, 1919 CIRCA

Manifattura Farina, Faenza

Terracotta parzialmente maiolicata in policromia

Marca della manifattura sul fondo

Cm 15x9,8x11,6

Bibliografia

Domenico Baccarini 1882-1907, catalogo della mostra, Faenza 1983, pp. 334-335 nn. 12-13

S. Dirani e C. Spadoni (a cura di), *Domenico Baccarini. Catalogo generale delle sculture e dei dipinti con i disegni dalle Collezioni Comunali di Faenza*, Ravenna 2007, p. 180 n. 102

€ 1.000/1.500



15



15

VASO, 1919-1920

Manifattura Melandri e Zoli, Faenza

Maiolica policroma decorata a motivi floreali

Marca della manifattura sul fondo

Alt. cm 23

€ 600/800



16
Domenico Baccarini

(Faenza 1883-1907)

CALAMAIO, ANNI '20

Manifattura Nuova Ca' Pirota, Faenza

Maiolica bianca e policroma, modellata con due piccoli contenitori con coperchio e figura femminile nuda distesa al centro

Marca della manifattura sul fondo

Cm 10x23x16,8

Bibliografia

Domenico Baccarini 1882-1907, catalogo della mostra, Faenza 1983, p. 335 nn. 16-17;

E. Gaudenzi, *Novecento ceramiche italiane. Protagonisti e opere del XX secolo. Vol. I. Dal Liberty al Déco*, Faenza 2005, p. 13

€ 1.200/1.800



17

DUE VASI, INIZI ANNI '20

Manifattura Regia Scuola Ceramica, Faenza
Maiolica policroma con decori stilizzati e floreali parzialmente a rilievo

Marca della manifattura sul fondo di entrambi

Alt. cm 29,5 e cm 13,5 (2)

€ 300/400



17



18



18

Paolo Staccioli

(Scandicci 1943)

VASO, 1993

Maiolica policroma con lustro metallico

Iscritto sul fondo *STACCIOLI 93*

Alt. cm 30, diam. cm 25

€ 400/600

19
Francesco Nonni

(Faenza 1885-1976)

ANDALUSA, 1932

Manifattura Melandri e Focaccia, Faenza

Maiolica policroma con lustro e oro

Marcata *M astorre F FAENZA* all'interno

Montata su base ovale in rame sbalzato

Cm 31x20x6 (esclusa la base)

Bibliografia di confronto

S. Dirani, *FRANCESCO NONNI plastificatore*,

Faenza 2005

€ 3.500/5.000





20

Francesco Nonni

(Faenza 1885-1976)

ELEFANTE CON BAJADERA, 1925 CIRCA

Manifattura Focaccia e Melandri, Faenza

Terracotta policroma con decori a lustro

Marcata all'interno *M (ASTORRE) F - FAENZA - MF*

Cm 28,5x26x9,8

Questo modello di Francesco Nonni, appartenente al famoso "Corteo" in mostra all'Esposizione di Parigi del 1925, venne realizzato da Melandri in diverse misure e con sempre nuove soluzioni decorative, spesso rifinite in oro o con dettagli a lustro.

Bibliografia di confronto

AA.VV., *Francesco Nonni. Ceramiche Anni Venti*, Firenze 1986, p. 19;

E. Gaudenzi, *Pietro Melandri (1885-1976)*, Faenza 2002, p. 111 n. 59, p. 278 fig. 13;

S. Dirani, *FRANCESCO NONNI plasticatore*, Faenza 2005

€ 3.500/5.000



21

21
Pietro Melandri

(Faenza 1885-1976)

BUSTO DI BAMBINA

Maiolica policroma con lustro metallico

Firma *P.MELANDRI* sul retro

Alt. cm 29

€ 500/700



22
Guerrino Tramonti

(Faenza 1915-1992)

COPPIA DI GRUPPI CON PESCI, ANNI '50

Maiolica policroma riflessata

Marchi *TRAMONTI FAENZA* sul fondo

Cm 8x11x5 circa ciascuno (2)

€ 300/400

22



23

Pietro Melandri

(Faenza 1885-1976)

BEETHOVEN, ANNI '40

Maschera in maiolica policroma con lustro metallico

Firmata sul retro *MELANDRI*

Cm 34x38x15

€ 1.200/1.800



24

Pietro Melandri

(Faenza 1883-1907)

GRANDE VASO, ANNI '50

Maiolica policroma con lumeggiature in oro e decori a rilievo

Marcato sul fondo P.MELANDRI con M entro quadrato

Alt. Cm 47

€ 1.000/1.500



25



25

Carlo Zauli

(Faenza 1926-2002)

CIOTOLA, ANNI '50

Maiolica policroma lustrata e riflessata
in oro con decori a rilievo

Marcata *ZAULI FAENZA* sul fondo

Alt. cm 9, diam. cm 21,5

€ 300/400

26

26

Pietro Melandri

(Faenza 1885-1976)

BROCCA A RILIEVI, ANNI '50

Maiolica policroma con lustro e decori a rilievo

Firma *MELANDRI FAENZA* sul fondo

Cm 22x20x15,2

€ 500/700





27
Dante Baldelli

(Città di Castello 1904-1953)

VAGABONDI, 1932

Manifattura Ceramiche Rometti
Coppia di sculture in maiolica policroma,
iscritte sul retro *CR Italy* e *dbardelli 1932*
Cm 17,5x27x14 (2)

€ 5.000/7.000



28

BASE PER LAMPADA, ANNI '30

Manifattura San Cristoforo - Richard Ginori, Milano
Terraglia dipinta a pennellate verticali in nero e marrone
Marca della manifattura e numero 7708 inciso sul fondo
Alt. cm 21,5, diam. cm 9,5

€ 300/400

28



29

COPPIA DI VASI A CONCHIGLIA, ANNI '30

Manifattura San Cristoforo - Richard Ginori, Milano
Terraglia dipinta in policromia
Marca della manifattura sul fondo
Cm 17x18,5x6,5 (2)

€ 400/600

29



30

D.H. Chiparus

(Romania 1886-1947)

VESTALE, 1930 CIRCA

Manifattura Etling, Parigi

Lampada-incensiere da tavolo in porcellana policroma

Firma *Chiparus* sul retro, marca ed etichetta cartacea della manifattura sul retro

Cm 19,5x20x10,2

Bibliografia

B.Catley, *Art Deco and other Figures*, Suffolk 1978, p. 63

€ 600/800



31



31
Gio Ponti

(Milano 1891-1972)

TRE TAZZE CON PIATTINO, 1925 CIRCA

Manifattura Richard Ginori, Doccia
Porcellana bianca e policroma con decoro "a colombelle"
Marcato *Richard Ginori, Pittoria di Doccia* (6)

Bibliografia

Società ceramica Richard-Ginori. Ceramiche Moderne d'Arte, Milano 1930, p. 63

€ 500/700

32
Gio Ponti

(Milano 1891-1972)

SET DA COLAZIONE, 1925 CIRCA

Manifattura Richard Ginori, Doccia
Porcellana bianca con profili e monogrammi YM
(personalizzazione per Yoi Maraini) in verde
Marcato *Richard Ginori, Pittoria di Doccia*

Composizione

2 caffettiere, 1 zuccheriera priva di coperchio, 1 tazza con piattino,
2 vassoietti ovali (7)

€ 600/800

32



33

Giovanni Gariboldi

(Milano 1908-1971)

SERVIZIO DA COLAZIONE, 1940 CIRCA

Manifattura Richard Ginori, Doccia

Porcellana bianca e rosa

Marcato *Richard Ginori*

Composizione

1 teiera, 1 lattiera, 1 zuccheriera, 6 tazze con piattino, 2 portauovo (17)

€ 600/800





34

Gio Ponti

(Milano 1891-1972)

VASO, ANNI '30

Manifattura San Cristoforo, Milano

Terraglia con anelli a rilievo dipinta in verde, bianco e argento
Marca della manifattura, sigla 0-2LD/39B in inchiostro bruno sotto
la base

Alt. cm 19, diam. cm 21

€ 1.000/1.500

34



35



35

Gio Ponti

(Milano 1891-1972)

VASO, ANNI '30

Manifattura San Cristoforo, Milano

porcellana tenera con rivestimento *celadon*

Marca della manifattura sotto la base

Alt. cm 22, diam. cm 19

€ 600/800

36

Gio Ponti

(Milano 1891-1972)

VASO, ANNI '30

Manifattura San Cristoforo, Milano

Terraglia con superficie ondulata e rivestimento bianco
Marca della manifattura, sigla 013MR/389T in inchiostro rosso
e numero 013 impresso sotto la base

Alt. cm 22, diam. cm 19,5

€ 800/1.000

36



37

Gio Ponti

(Milano 1891-1972)

ERMIONE, ANNI '30

Manifattura San Cristoforo, Milano

Dieci piatti in terraglia dipinti in policromia, decorati con i seguenti soggetti:
il cacciatore, la mietitrice, il civettaro, il viandante, l'acquiolo

Marca della manifattura sul fondo

Diam. cm 19,5 (10)

€ 1.000/1.500



38

Gio Ponti

(Milano 1891-1972)

ERMIONE, ANNI '30

Manifattura Richard-Ginori - San Cristoforo, Milano

Servizio di piatti in terraglia dipinta in monocromia verde, decorata con i seguenti soggetti: *il cacciatore, la mietitrice, il civettaro, il viandante, l'acquiolo*

Marca della manifattura sul fondo

Composizione

36 piatti piani, 12 piatti fondi, 12 piatti da frutta, zuppiera con coperchio, insalatiera ovale, coppia di alzate, coppia di vassoi fondi ovali, 6 vassoi ovali di dimensioni varie, salsiera con coperchio e cucchiaino (73)

€ 2.000/3.000





GIO PONTI

Maioliche da una collezione milanese



Gio Ponti a Caracas nel 1955

39

Gio Ponti

(Milano 1891-1972)

L'AMAZZONE COL PUGNALE, 1930 CIRCA

Manifattura Ginori, Doccia

Vaso in maiolica policroma a fondo verde con figurazione giallo-bruno

Marcato sul fondo *Ginori con corona, 362-1175E, Gio Ponti*

Alt. cm 31, diam. cm 30

Bibliografia

Società ceramica Richard-Ginori. Ceramiche Moderne d'Arte, Milano 1930, p. 89 (per il modello);

AA.VV., Gio Ponti. *Ceramiche 1923-1930. Le opere del Museo Ginori di Doccia*, Milano 1983, p. 179 (per una serie di disegni preparatori);

L. Manna, *Gio Ponti. Le maioliche*, Milano 2000, pp. 168-169 n. 54

Ringraziamo Loris Manna per la conferma dell'autenticità su visione fotografica

€ 5.000/8.000









40
Gio Ponti

(Milano 1891-1972)

L'AMAZZONE COL CORNO, 1929 CIRCA

Manifattura Ginori, Doccia

Piatto in maiolica policroma a fondo porpora con figurazioni in giallo-bruno
Marcato sul fondo *Ginori* con corona, 368-229, *Gio Ponti*, *MADE IN ITALY*
Diam. cm 36,8

Bibliografia

L. Manna, *Gio Ponti. Le maioliche*, Milano 2000, p. 175 n. 58

Ringraziamo Loris Manna per la conferma dell'autenticità su visione fotografica

€ 3.000/4.000





AMERICA

240

260

280

300

SVD AMERICA



41 Gio Ponti

(Milano 1891-1972)

LE MIE TERRE, 1930 CIRCA

Manifattura Ginori, Doccia

Vaso in maiolica policroma a fondo verde con decoro giallo-arancio, e circonferenza in rilievo al centro

Marcato sul fondo *Ginori* con corona, 362-1175E, *Gio Ponti*

Alt. cm 31, diam. cm 30

Bibliografia

Domus, n. 10 ottobre 1929, p. 37 fig. 1;

Società ceramica Richard-Ginori. Ceramiche Moderne d'Arte, Milano 1930, p. 88n. 99E;

AA.VV., *Gio Ponti. Ceramiche 1923-1930. Le opere del Museo Ginori di Doccia*, Milano 1983, p. 173, figg. 23-24;

L. Manna, *Gio Ponti. Le maioliche*, Milano 2000, pp. 214-215 n. 77

D. Matteoni (a cura di), *Gio Ponti. Il fascino della ceramica*, cat. mostra Roma, Milano 2011, p. 126 (stesso modello, diverso decoro)

Ringraziamo Loris Manna per la conferma dell'autenticità su visione fotografica

€ 5.000/8.000



42

Gio Ponti

(Milano 1891-1972)

LA SIRENA PROLIFICA, 1930

Manifattura Ginori, Doccia

Vaso in maiolica policroma a fondo rosso scuro con figurazione in grigio

Marcato sul fondo *Ginori con corona, 1185, Gio Ponti*

Alt. cm 26,5, diam. cm 22,2

Bibliografia

AA.VV., Gio Ponti. Ceramiche 1923-1930. Le opere del Museo Ginori di Doccia, Milano 1983, p. 114 cat. 147;

L. Manna, *Gio Ponti. Le maioliche*, Milano 2000, pp. 216-217 n. 78;

G. Cavagna in *Anni '30. Arti in Italia oltre il Fascismo*, Firenze 2012, p. 90 e 160 n. 6.08;

L. Frescobaldi Malenchini - M.T. Giovannini, O. Rucellai (a cura di), *Gio Ponti. La collezione del Museo Richard-Ginori della Manifattura di Doccia*, San Marino 2015, pp. 435-437 cat. 354

Ringraziamo Loris Manna per la conferma dell'autenticità su visione fotografica

€ 5.000/8.000







il
Pellegrino
Stanco

43

Gio Ponti

(Milano 1891-1972)

IL PELLEGRINO STANCO, DOPO IL 1922

Manifattura Richard-Ginori – San Cristoforo, Milano, modellato da Salvatore Saponaro

Figura in terraglia dipinta in policromia su base ad imitare palcoscenico con cartiglio iscritto

Il Pellegrino Stanco

Marca della manifattura sul fondo

Alt. cm 32, diam. cm 19,5

Bibliografia

Società ceramica Richard-Ginori. Ceramiche Moderne d'Arte, Milano 1930, n. 99E;

AA.VV., Gio Ponti. *Ceramiche 1923-1930. Le opere del Museo Ginori di Doccia*, Milano 1983, p. 161 fig. 423 (lastra in porcellana con lo stesso soggetto);

L. Manna, *Gio Ponti. Le maioliche*, Milano 2000, p. 38 n. 26;

D. Matteoni (a cura di), *Gio Ponti. Il fascino della ceramica*, cat. mostra Roma, Milano 2011, p. 127

Ringraziamo Loris Manna per la conferma dell'autenticità su visione fotografica

€ 4.000/6.000





(Milano 1891-1972)

LE ATTIVITÀ GENTILI, 1924

Manifattura Richard-Ginori, Pittoria di Doccia

Piatto in porcellana decorata a cromo oro, dipinta in azzurro e in oro su incisione all'acido fluoridrico.

Marcato sul retro *LE ATTIVITÀ GENTILI* in oro, *RICHARD-GINORI PITTORIA DI DOCCIA 1924* entro cartiglio dorato, *Gio Ponti 1924* in grigio, *GINORI G* in verde
Alt. cm 3,4, diam. cm 32,6**Bibliografia***Società ceramica Richard-Ginori. Ceramiche Moderne d'Arte*, Milano 1930, n. 99E;AA.VV., Gio Ponti. *Ceramiche 1923-1930. Le opere del Museo Ginori di Doccia*, Milano 1983, p. 105 cat. 108;D. Matteoni (a cura di), *Gio Ponti. Il fascino della ceramica*, cat. mostra Roma, Milano 2011, p. 76;L. Frescobaldi Malenchini - M.T. Giovannini, O. Rucellai (a cura di), *Gio Ponti. La collezione del Museo Richard-Ginori della Manifattura di Doccia*, San Marino 2015, p. 136 cat. 46

Proprio questo è il piatto che nel 1924 dà il via alla serie di oggetti noti come *Le Attività Gentili*, che prende il nome dal soggetto raffigurato, e cioè dai Progenitori e le attività umane che da essi derivano. L'idea di fondo è probabilmente la rappresentazione delle attività dell'uomo, che porta alla celebrazione delle arti e del loro ruolo nella società: diciotto figure, a rappresentare le arti, sono disposte intorno al tondo centrale che ospita appunto i Progenitori. Le figure non sono tutte facilmente identificabili, ma tra esse riconosciamo sicuramente alcune arti classiche (la Musica, la Danza, il Teatro, l'Architettura) ed altre più moderne (la Navigazione, l'Aviazione, la Floricoltura). L'ideazione del decoro sembra risalire al 1923, ma il piatto fu presentato a Parigi nel 1925, dove suscitò grandissimo interesse. Di qui la decisione di utilizzare le stesse figure usate per la decorazione su altri tipi di oggetto, usandole singolarmente oppure accostate in gruppi.

€ 9.000/12.000



45

Gio Ponti

(Milano 1891-1972)

GLI AMANTI, 1930 CIRCA

Manifattura Richard-Ginori, Firenze

Piatto in porcellana dipinta in policromia su fondo blu

Marcato sul retro *Richard Ginori* con corona, *M-188/412-E, Gio Ponti, 7101, 271*

Diam. cm 31,5

Bibliografia

Società ceramica Richard-Ginori. Ceramiche Moderne d'Arte, Milano 1930, p. 84;

L. Manna, *Gio Ponti. Le maioliche*, Milano 2000, pp. 220-221 n. 80 (maiolica);

L. Frescobaldi Malenchini, M.T. Giovannini, O. Rucellai (a cura di), *Gio Ponti. La collezione del Museo Richard-Ginori della Manifattura di Doccia*, San Marino 2015, pp. 462-463 cat. 408 (maiolica)

€ 3.000/4.000



46

Gio Ponti

(Milano 1891-1972)

ESTATE MEDITERRANEA, 1956/1957

Produzione Manifattura Jsa, Busto Arsizio

Stampa policroma su cotone

Firma a stampa *GioPonti* in basso a sinistra

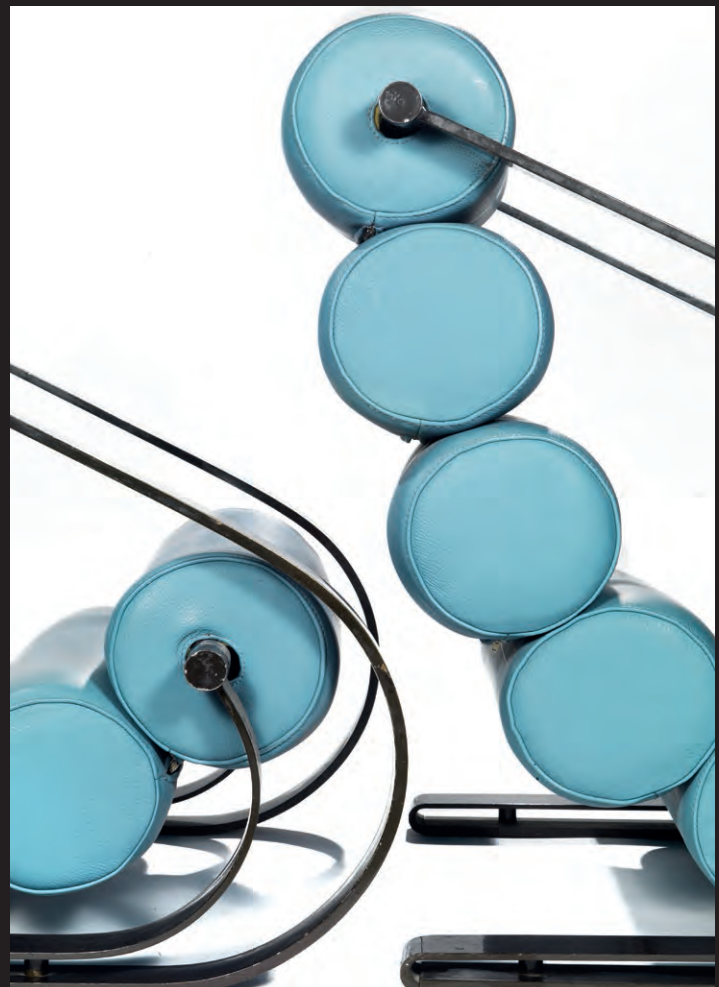
Cm 225x168

Bibliografia

U. La Pietra (a cura di), *Gio Ponti*, Milano 1995, p. 293 n. 610

€ 2.000/3.000





MARZIO CECCHI

Arredi per un attico fiorentino

Lotti 47-52



Piero Dosi, *Marzio sulla mucca*, 1970, olio su tela (courtesy Pola Cecchi)

MARZIO CECCHI

Nato a Capalle (Firenze) nel 1940, si laurea alla facoltà di architettura dell'Università degli Studi di Firenze.

La sua carriera di architetto inizia prestissimo, a soli 18 anni, ed il primo lavoro a Prato mostra la creatività, la novità e l'innato buon gusto di Marzio Cecchi, che si dedica a lavori sempre più importanti, come sale da ballo e locali pubblici, ma anche alla progettazione e realizzazione di case e ville che ancora oggi sono oggetto di studio per i corsi di progettazione dell'Università di Architettura.

Il trasferimento a Firenze nel '63 apre al giovane architetto nuove strade: per ciascuna committenza realizza un'immagine inedita e riconoscibile, che coniughi le esigenze commerciali con l'architettura, arrivando a firmare grandi negozi nelle strade più importanti del mondo, da Firenze a Roma, da Parigi a Düsseldorf, da Tokyo a San Paolo, da Los Angeles a New York.

Nel 1968 un divano realizzato come prototipo per una villa da lui progettata vince il primo premio ad un concorso internazionale a Trieste e vince anche un premio speciale della Rinascente per "il divano che si vende a metri". Di qui l'idea della sorella di iniziare la vendita in Italia e nel mondo dei mobili disegnati da Marzio Cecchi, curandone la vendita attraverso le nascenti grandi mostre del mobile di design. Il design di Cecchi riceve ancora prestigiosi premi e si impone nel mercato per la grande innovazione, creatività e bellezza senza perdere però in funzionalità, comodità e artigianalità. Al punto che alcuni suoi lavori sono oggi nei principali musei del mondo.

Marzio Cecchi, artista eclettico e innovativo, ha lavorato moltissimo, e alla sua prematura scomparsa per un incidente a New York il 1 gennaio 1990 ha lasciato una "storia" enorme di idee, disegni, realizzazioni di architettura, di arredamento e di design.



Marzio Cecchi con i mobili Specchio in piazza Santa Croce a Firenze, 1970 (courtesy Pola Cecchi)



47

Marzio Cecchi

(Firenze 1940 – New York 1990)

VIENNA, 1970

Produzione Studio Most, Firenze

Sei sedie in midollino con alto schienale

Alt, cm 128 (6)

€ 3.000/4.000





48

Marzio Cecchi

(Firenze 1940 – New York 1990)

DIAPASON, 1970

Produzione Studio Most, Firenze

Monoblocco in acciaio, completa del poggiapiedi circolare originale

Cm 74x190x60

€ 6.000/9.000



49

Marzio Cecchi

(Firenze 1940 – New York 1990)

BALESTRA CON POUFF, 1970

Produzione Studio Most, Firenze

Metallo cromato nero e pelle azzurra

Cm 84x76x86 e cm 36x76x58 (2)

€ 4.000/6.000



50

Marzio Cecchi

(Firenze 1940 – New York 1990)

BALESTRA, 1970

Produzione Studio Most, Firenze

Coppia di poltrone, metallo cromato nero e pelle azzurra

Cm 84x76x86 (2)

€ 5.000/8.000





51



51

Marzio Cecchi

(Firenze 1940 – New York 1990)

COPPIA DI POLTRONCINE, 1970

Produzione Studio Most, Firenze

Acciaio e pelle marrone

Alt. cm 90 (2)

€ 1.200/1.800

52

Marzio Cecchi

(Firenze 1940 – New York 1990)

PORCELLINO, 1970

Produzione Studio Most, Firenze

Divano con schienale reclinabile in legno, metallo cromato,

pelle e tela grezza

Cm 82x186x80

€ 1.500/2.500

52





53

Mario Ceroli

(Castelfrentano 1938)

LA ROSA DEI VENTI, 1974

Produzione Poltronova, Pistoia

Tavolo circolare in legno d'abete, piano intarsiato con applicazioni in bronzo

Marcato *Ceroli - poltronova* sul sostegno

Alt. cm 74, diam. cm 162

€ 3.000/4.000



54



54
Osvaldo Borsani

(Varedo 1911 – Milano 1985)

TAVOLINO, 1956

Produzione Tecno

Struttura in metallo dipinto nero, piano in legno

Marcato *Tecno Milano*

Cm 50x115x52

€ 500/700

55
Osvaldo Borsani

(Varedo 1911 – Milano 1985)

DIVANO D70, 1954

Produzione Tecno

Divano trasformabile in letto, struttura in metallo,

rivestimento in pelle marrone

Marcato *Tecno Milano*

Cm 85x190x75

Bibliografia

G. Gramigna e F. Irace, *Osvaldo Borsani*, Roma 1992, pp. 252-256;

I. De Guttry e M.P. Maino, *Il mobile italiano degli anni '40 e '50*, Roma 2010,
p. 114 n. 20

€ 1.200/1.800

55



56

Charles & Ray Eames

LOUNGE CHAIR 670 CON OTTOMANA 671, ANNI '60

Produzione Herman Miller, USA

Poltrona e poggiatesta in palissandro compensato curvato e verniciato, giunture in gomma e metallo, base in acciaio, imbottitura in poliuretano, rivestimenti rimovibili in pelle.

Poltrona cm 85x82x82, ottomana cm 42x63x53

€ 1.000/1.500



Volete guardare e/o partecipare alle nostre aste da qualsiasi parte del mondo vi troviate? È semplice e veloce:

1.

Per partecipare, registratevi nella sezione

PANDOLFINI LIVE

del nostro sito internet www.pandolfini.it. Compilate il modulo con i vostri dati ed i documenti richiesti.

2.

Riceverete una mail che vi confermerà la vostra registrazione per poter partecipare alle nostre aste live.

3.

Il giorno dell'asta, un'ora prima dell'inizio della sessione, come cliente già registrato, riceverete una mail che informa dell'orario di inizio.

4.

Per partecipare ed offrire alle aste LIVE cliccate sul bottone

ENTRA IN SALA

e seguite le indicazioni di offerta.

5.

Per vedere una nostra asta dal vivo come ospite registratevi in

MY PANDOLFINI e cliccate sul link

ENTRA IN SALA

Per informazioni ed assistenza si prega di contattare il nostro ufficio al +39 055 23 408 88 oppure: info@pandolfini.it

Would you like to watch and/or participate at our auctions wherever in the world you may be? It is quick and easy:

1.

To participate, sign up in the

PANDOLFINI LIVE

section of our website www.pandolfini.it. Fill out the form with your personal data and the documents required.

2.

You will receive an e-mail of confirmation that will allow you to participate at our auctions.

3.

On the day of the auction, an hour before the beginning of the session, customers who have already signed up will receive an e-mail that will confirm the starting time.

4.

In order to participate and bid at our auctions click on the button

ENTER THE ROOM

and follow the instructions to offer.

5.

To watch our auctions in real time as a guest sign up in

MY PANDOLFINI and click on the button

ENTER THE ROOM

For any further information or assistance please contact our offices at +39 055 2340888 or via e-mail: info@pandolfini.it.

CONDIZIONI GENERALI DI VENDITA

1. Pandolfini CASA D'ASTE S.r.l. è incaricata a vendere gli oggetti affidati in nome e per conto dei mandanti, come da atti registrati all'Ufficio I.V.A. di Firenze. Gli effetti della vendita influiscono direttamente sul Venditore e sul Compratore, senza assunzione di altra responsabilità da parte di Pandolfini CASA D'ASTE S.r.l. oltre a quelle derivanti dal mandato ricevuto.
2. L'acquirente corrisponderà un corrispettivo complessivo di Iva per ciascun lotto, pari al 25% sui primi €100.000 e di 22% sulla cifra eccedente.
3. Le vendite si effettuano al maggior offerente. Non sono accettati trasferimenti a terzi dei lotti già aggiudicati. Pandolfini CASA D'ASTE S.r.l. riterrà unicamente responsabile del pagamento l'aggiudicatario. Pertanto la partecipazione all'asta in nome e per conto di terzi dovrà essere preventivamente comunicata.
4. Le valutazioni in catalogo sono puramente indicative ed espresse in Euro. Le descrizioni riportate rappresentano un'opinione e sono puramente indicative e non implicano pertanto alcuna responsabilità da parte di Pandolfini CASA D'ASTE S.r.l. Eventuali contestazioni dovranno essere inoltrate in forma scritta entro 10 giorni e se ritenute valide comporteranno unicamente il rimborso della cifra pagata senza alcun'altra pretesa.
5. L'asta sarà preceduta da un'esposizione, durante la quale il Direttore della vendita sarà a disposizione per ogni chiarimento; l'esposizione ha lo scopo di far esaminare lo stato di conservazione e la qualità degli oggetti, nonché chiarire eventuali errori ed inesattezze riportate in catalogo. Tutti gli oggetti vengono venduti *come visti*.
6. Pandolfini CASA D'ASTE S.r.l. può accettare commissioni d'acquisto (offerte scritte e telefoniche) dei lotti in vendita su preciso mandato, per quanti non potranno essere presenti alla vendita. I lotti saranno sempre acquistati al prezzo più conveniente consentito da altre offerte sugli stessi lotti e dalle riserve registrate. Pandolfini CASA D'ASTE S.r.l. non si ritiene responsabile, pur adoperandosi con massimo scrupolo, per eventuali errori in cui dovesse incorrere nell'esecuzione di offerte (scritte o telefoniche). Nel compilare l'apposito modulo, l'offerente è pregato di controllare accuratamente i numeri dei lotti, le descrizioni e le cifre indicate. Non saranno accettati mandati di acquisto con offerte illimitate. La richiesta di partecipazione telefonica sarà accettata solo se formulata per iscritto prima della vendita. Nel caso di due offerte scritte identiche per lo stesso lotto, prevarrà quella ricevuta per prima.
7. Durante l'asta il Banditore ha la facoltà di riunire o separare i lotti.
8. I lotti sono aggiudicati dal Direttore della vendita; in caso di contestazioni, il lotto disputato viene rimesso all'incanto nella seduta stessa sulla base dell'ultima offerta raccolta. L'offerta effettuata in sala prevale sempre sulle commissioni d'acquisto di cui al n.6.
9. Il pagamento totale del prezzo di aggiudicazione dei diritti d'asta potrà essere immediatamente preteso da Pandolfini CASA D'ASTE S.r.l.; in ogni caso lo stesso dovrà essere effettuato entro e non oltre le ore 12.00 del giorno successivo alla vendita.
10. I lotti acquistati e pagati devono essere immediatamente ritirati. In caso contrario spetteranno tutti i diritti di custodia a Pandolfini CASA D'ASTE S.r.l. che sarà esonerata da qualsiasi responsabilità in relazione alla custodia e all'eventuale deterioramento degli oggetti. Il costo settimanale di magazzino ammonterà a euro 26,00.
11. Gli acquirenti sono tenuti all'osservanza di tutte le disposizioni legislative e regolamenti in vigore relativamente agli oggetti sottoposti a notifica, con particolare riferimento alla Legge n. 1089 del 1 giugno 1939. L'esportazione di oggetti è regolata dalla suddetta normativa e dalle leggi doganali e tributarie in vigore. Pandolfini CASA D'ASTE S.r.l. declina ogni responsabilità nei confronti degli acquirenti in ordine ad eventuali restrizioni all'esportazione dei lotti aggiudicati. L'aggiudicatario non potrà, in caso di esercizio del diritto di prelazione da parte dello Stato, pretendere da Pandolfini CASA D'ASTE S.r.l. o dal Venditore alcun rimborso od indennizzo.
12. Il Decreto Legislativo del 22 gennaio 2004 disciplina l'esportazione dei Beni Culturali al di fuori del territorio della Repubblica Italiana, mentre l'esportazione al di fuori della Comunità Europea è altresì assoggettata alla disciplina prevista dal Regolamento CEE n. 3911/92 del 9 dicembre 1992, come modificato dal Regolamento CEE n.2469/96 del 16 dicembre 1996 e dal Regolamento CEE n. 974/01 del 14 maggio 2001. Pandolfini CASA D'ASTE S.r.l. non risponde del rilascio dei relativi permessi previsti né può garantirne il rilascio. La mancata concessione delle suddette autorizzazioni non possono giustificare l'annullamento dell'acquisto né il mancato pagamento. Si ricorda che i reperti archeologici di provenienza italiana non possono essere esportati.
13. Le seguenti forme di pagamento potranno facilitare l'immediato ritiro di quanto acquistato:
 - a) contanti fino a 999 euro;
 - b) assegno circolare soggetto a preventiva verifica con l'istituto di emissione;
 - c) assegno bancario di conto corrente previo accordo con la direzione amministrativa della Pandolfini CASA D'ASTE S.r.l.;
 - d) bonifico bancario intestato a Pandolfini Casa d'Aste
MONTE DEI PASCHI DI SIENA Via Sassetti, 4 - FIRENZE
IBAN IT 25 D 01030 02827 000006496795 - Swift BIC PASCITM1W40
14. Il presente regolamento viene accettato automaticamente da quanti concorrono alla vendita all'asta. Per tutte le contestazioni è stabilita la competenza del Foro di Firenze.
15. I lotti contrassegnati con (*) sono stati affidati da soggetti I.V.A. e pertanto assoggettati ad I.V.A. come segue: 22% sul corrispettivo netto d'asta e 22% sul prezzo di aggiudicazione.
16. I lotti contrassegnati con (λ) s'intendono corredati da attestato di libera di circolazione o attestato di avvenuta spedizione o importazione.
17. I lotti contrassegnati con ● sono assoggettati al diritto di seguito.

COME PARTECIPARE ALL'ASTA

Le aste sono aperte al pubblico e senza alcun obbligo di acquisto. I lotti sono solitamente venduti in ordine numerico progressivo come riportati in catalogo. Il ritmo di vendita è indicativamente di 90 - 100 lotti l'ora ma può variare a seconda della natura degli oggetti.

Offerte scritte e telefoniche

Nel caso non sia possibile presenziare all'asta, Pandolfini CASA D'ASTE potrà concorrere per Vostro conto all'acquisto dei lotti.

Per accedere a questo servizio, del tutto gratuito, dovrete inoltrare l'apposito modulo che troverete in fondo al catalogo o presso i ns. uffici con allegato la fotocopia di un documento d'identità. I lotti saranno eventualmente acquistati al minor prezzo reso possibile dalle altre offerte in sala.

In caso di offerte dello stesso importo sullo stesso lotto, avrà precedenza quella ricevuta per prima. Pandolfini CASA D'ASTE S.r.l. offre inoltre ai propri clienti la possibilità di essere contattati telefonicamente durante l'asta per concorrere all'acquisto dei lotti proposti.

Sarà sufficiente inoltrare richiesta scritta che dovrà pervenire entro le ore 12:00 del giorno di vendita. Detto servizio sarà garantito nei limiti della disposizione delle linee al momento ed in ordine di ricevimento delle richieste.

Per quanto detto si consiglia di segnalare comunque un'offerta che ci consentirà di agire per Vostro conto esclusivamente nel caso in cui fosse impossibile contattarvi.

Rilanci

Il prezzo di partenza è solitamente inferiore alla stima indicata in catalogo ed i rilanci sono indicativamente pari al 10% dell'ultima battuta.

In ogni caso il Banditore potrà variare i rilanci nel corso dell'asta.

Ritiro lotti

I lotti pagati nei tempi e modi sopra riportati dovranno, salvo accordi contrari, essere immediatamente ritirati.

Su precise indicazioni scritte da parte dell'acquirente Pandolfini CASA D'ASTE S.r.l. potrà, a spese e rischio dello stesso, curare i servizi d'imballaggio e trasporto.

Per altre informazioni si rimanda alle Condizioni Generali di Vendita.

Pagamenti

Il pagamento dei lotti dovrà essere effettuato, in €, entro il giorno successivo alla vendita, con una delle seguenti forme:

- contanti fino a 999 euro
- assegno circolare non trasferibile o assegno bancario previo accordo con la Direzione amministrativa.
intestato a:
Pandolfini CASA D'ASTE S.r.l.
- bonifico bancario presso:
BANCA MONTE DEI PASCHI DI SIENA
Via Sassetti, 4 - FIRENZE
IBAN IT 25 D 01030 02827 000006496795
intestato a Pandolfini Casa d'Aste
Swift BIC PASCITM1W40

Pandolfini CASA D'ASTE S.r.l. agisce per conto dei venditori in virtù di un mandato con rappresentanza e pertanto non si sostituisce ai terzi nei rapporti contabili.

I lotti venduti da Soggetti I.V.A. saranno fatturati da quest'ultimi agli acquirenti.

La ns. fattura, pur riportando per quietanza gli importi relativi ad aggiudicazione ed I.V.A., è costituita unicamente dalla parte appositamente evidenziata.

ACQUISTARE DA PANDOLFINI

Le stime in catalogo sono espresse in Euro (€).

Dette valutazioni, puramente indicative, si basano sul prezzo medio di mercato di opere comparabili, nonché sullo stato di conservazione e sulle qualità dell'oggetto stesso.

I cataloghi Pandolfini includono riferimenti alle condizioni delle opere solo nelle descrizioni di opere multiple (quali stampe, libri, vini e monete).

Si prega di contattare l'esperto del dipartimento per richiedere un condition report di un lotto particolare. I lotti venduti nelle nostre aste saranno raramente, per natura, in un perfetto stato di conservazione, ma potrebbero presentare, a causa della loro natura e della loro antichità, segni di usura, danni, altre imperfezioni, restauri o riparazioni. Qualsiasi riferimento alle condizioni dell'opera nella scheda di catalogo non equivale a una completa descrizione dello stato di conservazione. I condition report sono solitamente disponibili su richiesta e completano la scheda di catalogo. Nella descrizione dei lotti, il nostro personale valuta lo stato di conservazione in conformità alla stima dell'oggetto e alla natura dell'asta in cui è inserito. Qualsiasi affermazione sulla natura fisica del lotto e sulle sue condizioni nel catalogo, nel condition report o altrove è fatta con onestà e attenzione. Tuttavia il personale di Pandolfini non ha la formazione professionale del restauratore e ne consegue che ciascuna affermazione non potrà essere esaustiva. Consigliamo sempre la visione diretta dell'opera e, nel caso di lotti di particolare valore, di avvalersi del parere di un restauratore o di un consulente di fiducia prima di effettuare un'offerta.

Ogni asserzione relativa all'autore, attribuzione dell'opera, data, origine, provenienza e condizioni costituisce un'opinione e non un dato di fatto.

Si precisano di seguito per le attribuzioni:

1. ANDREA DEL SARTO: a nostro parere opera dell'artista.
2. ATTRIBUITO AD ANDREA DEL SARTO: è nostra opinione che l'opera sia stata eseguita dall'artista, ma con un certo grado d'incertezza.
3. BOTTEGA DI ANDREA DEL SARTO: opera eseguita da mano sconosciuta ma nell'ambito della bottega dell'artista, realizzata o meno sotto la direzione dello stesso.
4. CERCHIA DI ANDREA DEL SARTO: a ns. parere opera eseguita da soggetto non identificato, con connotati associabili al suddetto artista. E' possibile che si tratti di un allievo.
5. STILE DI ...; SEGUACE DI ...; opera di un pittore che lavora seguendo lo stile dell'artista; può trattarsi di un allievo come di altro artista contemporaneo o quasi.
6. MANIERA DI ANDREA DEL SARTO: opera eseguita nello stile dell'artista ma in epoca successiva.
7. DA ANDREA DEL SARTO: copia di un dipinto conosciuto dell'artista.
8. IN STILE ...: opera eseguita nello stile indicato ma di epoca successiva.
9. I termini firmato e/o datato e/o siglato, significano che quanto riportato è di mano dell'artista.
10. Il termine recante firma e/o data significa che, a ns. parere, quanto sopra sembra aggiunto successivamente o da altra mano.
11. Le dimensioni dei dipinti indicano prima l'altezza e poi la base e sono espresse in cm. Le dimensioni delle opere su carta sono invece espresse in mm.
12. I dipinti s'intendono incorniciati se non altrimenti specificato.
13. I lotti contrassegnati con (λ) s'intendono corredati da attestato di libera di circolazione o attestato di temporanea importazione artistica in Italia.
14. Il peso degli oggetti in argento è calcolato al netto delle parti in metallo, vetro e cristallo. Per gli argenti con basi appesantite il peso non è riportato.
15. I lotti contrassegnati con ● sono assoggettati al diritto di seguito.

CORRISPETTIVO D'ASTA E I.V.A.

Corrispettivo d'asta

L'acquirente corrisponderà un corrispettivo d'asta calcolato sul prezzo di aggiudicazione di ogni lotto come segue:

20,49% sui primi € 100.000 e 18,03% sulla cifra eccedente € 100.000.

A tale corrispettivo dovrà essere aggiunta l'I.V.A. del 22% oltre a quella eventualmente dovuta sull'aggiudicazione (vedere di seguito paragrafo Imposta Valore Aggiunto).

Imposta Valore Aggiunto

L'I.V.A. dovuta dall'acquirente è pari al: 22% sul corrispettivo netto d'asta. Pertanto il prezzo finale sarà costituito dalla somma dell'aggiudicazione e di una percentuale complessiva del 25 % sui primi €100.000 e del 22% sulla cifra eccedente.

Lotti contrassegnati in catalogo

I lotti contrassegnati con (*) sono stati affidati da soggetti I.V.A. e pertanto assoggettati ad I.V.A. come segue:

22% sul corrispettivo netto d'asta e
22% sul prezzo di aggiudicazione.

In questo caso sul prezzo di aggiudicazione verrà calcolata una percentuale del 47% sui primi € 100.000 e del 44% sulla cifra eccedente.

ACQUISTARE DA PANDOLFINI

Diritto di seguito

Il decreto Legislativo n. 118 del 13 febbraio 2006 ha introdotto il diritto degli autori di opere e di manoscritti, e dei loro eredi, ad un compenso sul prezzo di ogni vendita, successiva alla prima, dell'opera originale, il c.d. "diritto di seguito".

Detto compenso è dovuto nel caso il prezzo di vendita non sia inferiore ad € 3.000 ed è così determinato

- a) 4% per la parte del prezzo di vendita compresa tra € 3.000 ed € 50.000;
- b) 3% per la parte del prezzo di vendita compresa tra € 50.000,01 ed € 200.000;
- c) 1% per la parte del prezzo di vendita compresa tra € 200.000,01 ed € 350.000;
- d) 0,5% per la parte del prezzo di vendita compresa tra € 350.000,01 ed € 500.000;
- e) 0,25% per la parte del prezzo di vendita superiore ad € 500.000.

Pandolfini Casa d'Aste è tenuta a versare il "diritto di seguito" per conto dei venditori alla Società italiana degli autori ed editori (SIAE).

Nel caso il lotto sia soggetto al c.d. "diritto di seguito" ai sensi dell'art. 144 della legge 633/41, l'aggiudicatario s'impegna a corrispondere, oltre all'aggiudicazione, alle commissioni d'asta ed alle altre spese eventualmente gravanti, anche l'importo che spetterebbe al Venditore pagare ai sensi dell'art. 152 L. 633/41, che Pandolfini s'impegna a versare al soggetto incaricato delle riscossione.

VENDERE DA PANDOLFINI

Valutazioni

Presso gli uffici di Pandolfini CASA D'ASTE S.r.l. è possibile, su appuntamento, ottenere una valutazione gratuita dei Vostri oggetti.

In alternativa, potrete inviare una fotografia corredata di tutte le informazioni utili alla valutazione, in base alla quale i ns. esperti potranno fornire un valore di stima indicativo.

Mandato per la vendita

Qualora decidiate di affidare gli oggetti per la vendita, il personale Pandolfini Vi assisterà in tutte le procedure.

Alla consegna degli oggetti Vi verrà rilasciato un documento (mandato a vendere) contenente la lista degli oggetti, i prezzi di riserva, la commissione e gli eventuali costi per assicurazione, foto e trasporto.

Dovranno essere forniti un documento d'identità ed il codice fiscale per l'annotazione sui registri di P.S. conservati presso gli uffici Pandolfini.

Il mandato a vendere è con rappresentanza e pertanto Pandolfini CASA D'ASTE S.r.l. non si sostituisce al mandante nei rapporti con i terzi. I soggetti obbligati all'emissione di fattura riceveranno, unitamente al rendiconto, elenco dei nominativi degli acquirenti per procedere alla fatturazione.

Riserva

Il prezzo di riserva è l'importo minimo (al lordo delle commissioni) al quale l'oggetto affidato può essere venduto.

Detto importo è strettamente riservato e sarà tutelato dal Banditore in sede d'asta.

Qualora detto prezzo non venga raggiunto, il lotto risulterà invenduto.

Liquidazione del ricavato

Trascorsi circa 35 giorni dalla data dell'asta, e comunque una volta ultimate le operazioni d'incasso, provvederemo alla liquidazione, dietro emissione di una fattura contenente in dettaglio le commissioni e le altre spese addebitate.

Commissioni

Sui lotti venduti Pandolfini CASA D'ASTE S.r.l. applicherà una commissione del 13% (oltre ad I.V.A.) mediante detrazione dal ricavato.

CONDITIONS OF SALE

1. Pandolfini CASA D'ASTE S.r.l. is entrusted with objects to be sold in the name and on behalf of the consignors, as stated in the deeds registered in the V.A.T. Office of Florence. The effects of this sale involve only the Seller and the Purchaser, without any liability on the part of Pandolfini CASA D'ASTE S.r.l. other than that relating to the mandate received.
2. The purchaser will pay for each lot an auction fee including V.A.T., equivalent to 25% on the first €100.000 and to 22% for any exceeding amount.
3. The objects will be sold to the highest bidder. The transfer of a sold lot to a third party will not be accepted. Pandolfini CASA D'ASTE S.r.l. will hold the successful bidder solely responsible for the payment. Notification of the participation at the auction in the name and on behalf of a third party is therefore required in advance.
4. The estimates in the catalogue are purely indicative and are expressed in euros. The descriptions of the lots are to be considered no more than an opinion and are purely indicative, and do not therefore entail any liability on the part of Pandolfini CASA D'ASTE S.r.l. Any complaints should be sent in writing within 10 days, and if considered valid, will entail solely the reimbursement of the amount paid without any further claim.
5. The auction will be preceded by an exhibition, during which the specialist in charge of the sale will be available for any enquiries; the object of the exhibition is to allow the prospective bidder to inspect the condition and the quality of the objects, as well as clarifying any possible errors or inaccuracies in the catalogue. All the objects are "sold as seen".
6. Pandolfini CASA D'ASTE S.r.l. may accept absentee and telephone bids for the objects on sale on behalf of persons who are unable to attend the auction. The lots will still be purchased at the best price, in compliance with other bids for the same lots and with the registered reserves. Though operating with extreme care, Pandolfini CASA D'ASTE S.r.l. cannot be held responsible for any possible mistakes in managing absentee or telephone bids. We advise the bidder to carefully check the numbers of the lots, the descriptions and the bids indicated when filling in the relevant form. We cannot accept absentee bids of an unlimited amount. The request of telephone bidding will be accepted only if submitted in writing before the sale. In case of two identical absentee bids for the same lot, priority will be given to the first one received.
7. During the auction the Auctioneer is entitled to combine or to separate the lots.
8. The lots are sold by the Auctioneer; in case of dispute, the contested lot will be re-offered in the same auction starting from the last bid received. A bid placed in the salesroom will always prevail over an absentee bid, as in n. 6.
9. Pandolfini CASA D'ASTE S.r.l. may immediately request the payment of the final price, including the buyer's premium; it is due to be paid however no later than 12 p.m. of the day following the auction.
10. Purchased and paid for lots must be collected immediately. Failing this, Pandolfini CASA D'ASTE S.r.l.'s will be entitled to storage charges, and will be exempt from any liability for storage or possible damage to sold objects. The weekly storage fee will amount to €26.00.
11. Purchasers must observe all legislative measures and regulations currently in force regarding notified objects, with reference to Law n. 1089 dated 1st June 1939. The exportation of objects is determined by the aforementioned regulation and by the customs and taxation laws in force. Pandolfini CASA D'ASTE S.r.l. refuses any responsibility towards purchasers regarding exportation restrictions on the purchased lots. Should the State exercise the right of pre-emption, no refund or compensation will be due either to the purchaser on the part of Pandolfini CASA D'ASTE S.r.l. or to the Seller.
12. The Legislative Decree dated 22nd January 2004 regulates the exportation of objects of cultural interest outside Italy, while exportation outside the European Community is regulated by the EEC Regulation n. 3911/92 dated 9th December 1992, as modified by the EEC Regulation n. 2469/96 dated 16th December 1996 and by the EEC Regulation n. 974/01 dated 14th May 2001. Pandolfini CASA D'ASTE S.r.l. shall not be considered responsible for, and cannot guarantee, the issuing of relevant permits. Should these permits not be granted, Pandolfini CASA D'ASTE S.r.l. cannot accept the cancellation of the purchase or the refusal to pay.
13. The following payment methods will facilitate the immediate collection of the purchased lot:
 - a) cash up to €999;
 - b) bank draft subjected to previous verification at the bank which issued it;
 - c) personal cheque by previous agreement with the administrative office of Pandolfini CASA D'ASTE S.r.l.;
 - d) bank transfer:
MONTE DEI PASCHI DI SIENA Via Sassetti, 4 - FIRENZE
IBAN IT 25 D 01030 02827 000006496795 - Swift BIC PASCITM1W40
14. Those participating in the sale will be automatically bound by these Terms and Conditions. The Court of Florence has jurisdiction over possible complaints.
15. Lots with the symbol (*) have been entrusted by Consignors subject to V.A.T. and are therefore subject to V.A.T. as follows: 22% payable on the hammer price and 22% on the final price.
16. For lots with the symbol (λ), an export licence or a temporary importation licence is available.
17. Lots with the symbol ● are subjected to the "resale right".

HOW TO PARTICIPATE AT OUR AUCTIONS

Auctions are open to the public without any obligation to bid. The lots are usually sold in numerical order as listed in the catalogue. Approximately 90-100 lots are sold per hour, but this figure can vary depending on the nature of the objects.

Absentee bids and telephone bids

If it's not possible for the bidder to attend the auction in person, Pandolfini CASA D'ASTE S.r.l. will execute the bid on your behalf.

To have access to this free service you will need to send us a photocopy of some form of ID and the relevant form that you will find at the end of the catalogue or in our offices. The lots will be purchased at the best possible price depending on the other bids in the salesroom.

In the event of bids of equal amount, the first one to be placed will have the priority. Pandolfini CASA D'ASTE S.r.l. offers its clients the possibility to be contacted by telephone during the auction to participate in the sale. You will need to send a written request before 12 p.m. of the day of the sale. This service is guaranteed depending on the lines available at the time, and according to the order of arrival of the requests.

We therefore advise clients to place a bid that will allow us to execute it on their behalf only when it is not possible to contact them.

Bids

The starting price is usually lower than the estimate stated in the catalogue, and each raising will be approximately 10% of the previous bid.

The raising of the bid during the auction is, in any case at the sole discretion of the auctioneer.

Collection of lots

The lots paid for following the aforementioned procedures must be collected immediately, unless other agreements have been taken with the auction house.

Pandolfini CASA D'ASTE S.r.l. may, following the precise, written indications of the Purchaser, attend to the packing and shipping of the lots at the Purchaser's risk and expense.

For any other information please see General Conditions of Sale.

Payment

The payment of the lots is due, in EUR, the day following the sale, in any of the following ways:

- cash up to €999
- non-transferable bank draft or personal cheque with prior consent from the administrative office, made payable to: Pandolfini CASA D'ASTE S.r.l.
- bank transfer to:
BANCA MONTE DEI PASCHI DI SIENA
Filiale 1874 - Sede di Firenze
Via Sassetti, 4
IBAN: IT 25 D 01030 02827 000006496795,
Swift BIC - PASCITM1W40

Pandolfini CASA D'ASTE S.r.l. acts on behalf of the Consignor on the basis of a mandate, and does not substitute third parties regarding payments. For lots sold by V.A.T. payers, an invoice will be issued to the purchaser by the seller. Our invoice, though you will find reported the hammer price and the V.A.T., is only made up of the amount highlighted.

BUYING AT PANDOLFINI

The estimates in the catalogue are expressed in Euros (€). These estimates are purely indicative and are based on the mean price of comparable pieces on the market, on the condition and on the characteristics of the object itself.

The catalogues of Pandolfini include information on the condition of the objects only when describing multiple lots (such as prints, books, coins and bottles of wine). Please request a condition report of the lot you are interested in from the specialist in charge.

Lots sold in our auctions will rarely be in perfect condition and may show, due to their nature and age, signs of wear, damage, restoration or repair and other imperfections. Any reference to the condition of the object in the catalogue is not equivalent to a complete description of its condition. Condition reports are usually available on request and complete the catalogue entries. In the description of the lots, our staff judges the condition of the object in accordance with its estimate and the kind of auction in which it has been included. Any statement in the catalogue, in the condition report or elsewhere, regarding the physical nature of the lot and its condition, is given honestly and scrupulously. The staff of Pandolfini however does not have the professional training of a restorer: any statement therefore should not be considered exhaustive. Potential purchasers are always advised to inspect the object in person and, in the case of lots of particular value, to ask the opinion of a restorer or of a trusted consultant before placing a bid.

Any statement regarding the author, the attribution of the work, dating, origin, provenance and condition is to be considered a simple opinion and not an actual fact.

As concerning attributions, please note that:

1. ANDREA DEL SARTO: in our opinion a work by the artist.
2. ATTRIBUTED TO ANDREA DEL SARTO: in our opinion the work was executed by the artist, but with a degree of uncertainty.
3. ANDREA DEL SARTO'S WORKSHOP: work executed by an unknown artist in the workshop of the artist, whether or not under his direction.
4. ANDREA DEL SARTO'S CIRCLE: in our opinion a work executed by an unidentifiable artist, with characteristics referable to the aforementioned artist. He may be a pupil.
5. STYLE OF...; FOLLOWER OF...; a work by a painter who adheres to the style of the artist: he could be a pupil or another contemporary, or almost contemporary, artist.
6. MANNER OF ANDREA DEL SARTO: work executed imitating the style of the artist, but at a later date.
7. FROM ANDREA DEL SARTO: copy from a painting known to be by the artist.
8. IN THE STYLE OF...: work executed in the style specified, but from a later date.
9. The terms signed and/or dated and/or initialled means that it was done by the artist himself.
10. The term bearing the signature and/or date means that, in our opinion, the writing was added at a later date or by a different hand.
11. In the measurements of the paintings, expressed in cm, height comes before base. The size of works on paper is instead expressed in mm.
12. If not specified, paintings are to be considered framed.
13. For lots with the symbol (λ), an export licence or a temporary importation licence is available.
14. The weight of silver objects is a net weight, excluding metal, glass and crystal parts. The weight of silver objects with a weighted base will not be indicated.
15. Lots with the symbol ● are subjected to the "resale right".

BUYER'S PREMIUM AND V.A.T.

Buyer's premium

The purchaser will pay a buyer's premium that is added to the hammer price of every lot and calculated as follows: 20.49% on the first €100.000 and 18.03% on any amount exceeding €100.000. These rates do not include the 22% V.A.T. in addition also to the V.A.T. that may be due on the hammer price (see the following paragraph Value Added Tax).

Value Added Tax

The purchaser will pay 22% V.A.T. on the hammer price. The final price is therefore composed of the hammer price plus a total of 25% on the first €100.000 and 22% on any amount exceeding €100.000.

Lots with symbol

Lots with the symbol (*) have been entrusted by Consignors subject to V.A.T. and are therefore subject to V.A.T. as follows:

22% on the hammer price and
22% on the final price.

In this case the percentage will be 47% on the first €100.000 and 44% on any amount exceeding €100.000.

BUYING AT PANDOLFINI

Resale right

The Legislative Decree n. 118 dated 13th February 2006 introduced the right for authors of works of art and manuscripts, and for their heirs, to receive a remuneration from the price of any sale after the first, of the original work: this is the so-called "resale right".

This payment is due for selling prices over €3.000 and is determined as follows:

- a) % for the portion of the selling price between € 3.000 and € 50.000;
- b) 3 % for the portion of the selling price between € 50.000,01 and € 200.000;
- c) 1 % for the portion of the selling price between € 200.000,01 and € 350.000;
- d) 0,5 % for the portion of the selling price between € 350.000,01 and € 500.000;
- e) 0,25 % for the portion of the selling price exceeding € 500.000.

Pandolfini CASA D'ASTE S.r.l. is liable to pay the "resale right" on the sellers' behalf to the Società Italiana degli Autori ed Editori (SIAE).

Should the lot be subjected to the "resale right" in accordance with the art. 144 of the law 633/41, the purchaser will pay, in addition to the hammer price, to the commission and to other possible expenses, the amount that would be due to the Seller in accordance with the art. 152 of the law 633/41, that Pandolfini will pay to the subject authorized to collect it.

SELLING THROUGH PANDOLFINI

Evaluations

You can ask for a free evaluation of your objects by fixing an appointment at the headquarters of Pandolfini CASA D'ASTE S.r.l. Alternatively, you may send us a photograph of the objects and any information which could be useful: our specialists will then express an indicative evaluation.

Mandate of sale

If you should decide to entrust your objects to us, the Pandolfini staff will assist you through the entire process. Upon delivery of the objects you will receive a document (mandate of sale) which includes a list of the objects, the reserves, our commission and possible costs for insurance, photographs and shipping. We will need some form of ID and your date and place of birth for the registration in the P.S. registers in the offices of Pandolfini. The mandate of sale is a mandate of representation: therefore Pandolfini CASA D'ASTE S.r.l. cannot substitute the seller in his relations with third parties. Sellers who have to issue invoices will receive, with our invoice, the list of the purchasers in order to proceed with the invoicing.

Reserve

The reserve is the minimum amount (commission included) at which an object can be sold. This sum is strictly confidential and the auctioneer will ensure it remains so it during the auction. If the reserve is not reached, the lot will remain unsold.

Payment

You will receive payment within 35 working days from the day of the sale, provided the payment on behalf of the purchaser is complete, with the issue of a detailed invoice reporting commissions and any other charges applicable.

Commission

Pandolfini CASA D'ASTE S.r.l. will apply a 13% (plus V.A.T.) commission which will be deducted from the hammer price.

Cognome | Surname _____

Nome | Name _____

Ragione Sociale | Company Name _____

@EMAIL _____

Indirizzo | Address _____

Città | City _____

C.A.P. | Zip Code _____

Telefono Ab. | Phone _____

Fax _____

Cell. | Mobile _____

Cod. Fisc o Partita IVA | VAT _____

PAGAMENTO | PAYMENT

Assegno intestato a Pandolfini Casa d'Aste | Check to Pandolfini Casa d'Aste

Bonifico Bancario | Bank transfer to
Banca Monte dei Paschi di Siena
IBAN: IT25D0103002827000006496795 - BIC/SWIFT: PASC IT M1W40

VISA MASTERCARD

CARTA # | CARD # _____

Security Code _____

Data scadenza | Expiration Date _____

Firma | Signature _____

NUOVO | NEW RINNOVO | RENEWAL

SEGNARE LE CATEGORIE DI INTERESSE PLEASE CHECK THE CATEGORIES OF INTEREST

ARREDI E MOBILI ANTICHI,
OGGETTI D'ARTE, PORCELLANE E MAIOLICHE € 120
FURNITURE, WORKS OF ART,
PORCELAIN AND MAIOLICA
3 Cataloghi | Catalogues

DIPINTI E SCULTURE DEL SEC XIX € 120
19TH CENTURY PAINTINGS AND SCULPTURES
3 Cataloghi | Catalogues

DIPINTI E SCULTURE ANTICHE € 120
OLD MASTER PAINTINGS AND SCULPTURES
3 Cataloghi | Catalogues

ARTE ORIENTALE | ASIAN ART € 80
2 Cataloghi | Catalogues

ARCHEOLOGIA | ANTIQUITIES € 50
2 Cataloghi | Catalogues

ARGENTI | SILVER € 120
MONETE E MEDAGLIE | COINS AND MEDALS
GIOIELLI E OROLOGI | JEWELRY AND WATCHES
3 Cataloghi | Catalogues

STAMPE E DISEGNI | PRINTS AND DRAWINGS € 60
LIBRI E MANOSCRITTI | BOOKS AND MANUSCRIPTS
2 Cataloghi | Catalogues

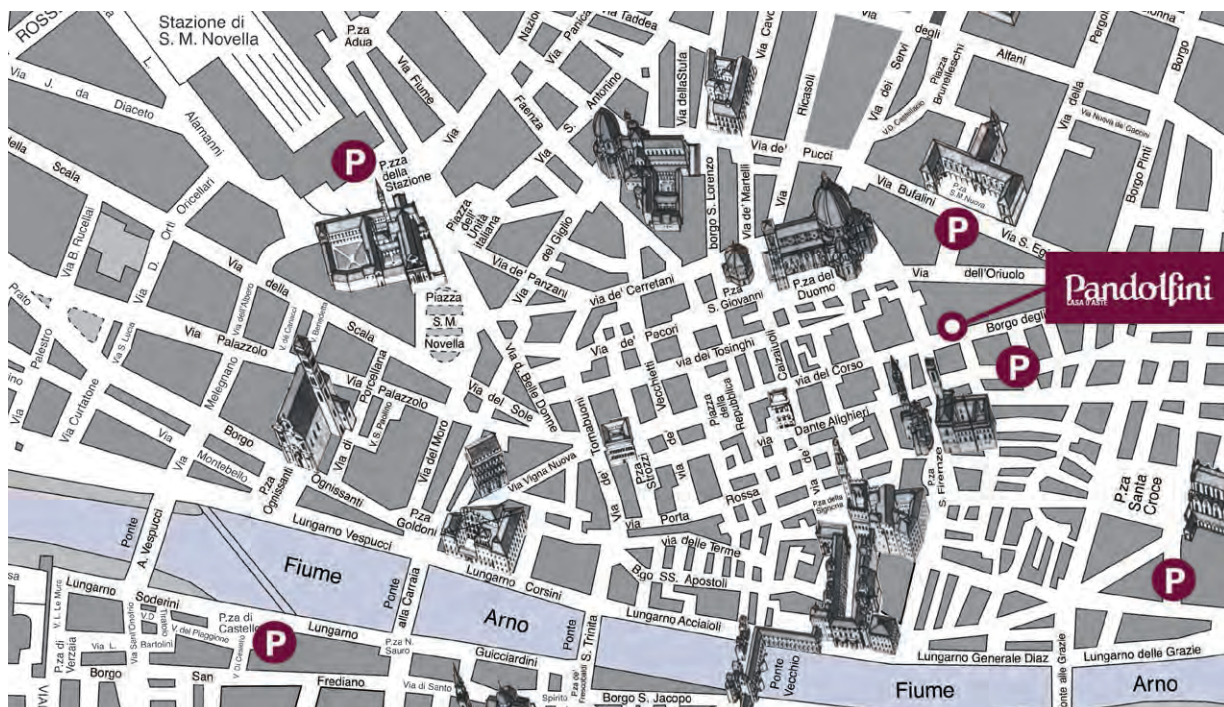
VINI | WINES € 80
3 Cataloghi | Catalogues

ARTE MODERNA E CONTEMPORANEA € 120
ARTI DECORATIVE DEL SEC XX E DESIGN
MODERN AND CONTEMPORARY ART
20TH CENTURY DECORATIVE ARTS AND DESIGN
6 Cataloghi | Catalogues

TOTALE | TOTAL €

RISPEDIRE ALL'UFFICIO ABBONAMENTI - PLEASE SEND THIS FORM BACK TO THE SUBSCRIPTION OFFICE

PANDOLFINI CASA D'ASTE Palazzo Ramirez Montalvo | Borgo degli Albizi, 26 | 50122 Firenze | Tel. +39 055 2340888-9 | Fax +39 055 244343 | info@pandolfini.it



PROSSIME ASTE

PRIMO SEMESTRE 2016

VINI PREGIATI E DA COLLEZIONE

7 APRILE 2016
Milano - Centro Svizzero

IMPORTANTI DIPINTI ANTICHI

19 APRILE 2016
Firenze

IMPORTANTI DIPINTI DEL XIX SECOLO

20 APRILE 2016
Firenze

IMPORTANTI MOBILI, ARREDI, OGGETTI D'ARTE

21 APRILE 2016
Firenze

GIOIELLI E OROLOGI DA TASCA E DA POLSO

24 MAGGIO 2016
Firenze

ARGENTI E NUMISMATICA

25 MAGGIO 2016
Firenze

ARTE MODERNA E CONTEMPORANEA

7 GIUGNO 2016
Firenze

DESIGN E ARTI DECORATIVE DEL XX SECOLO

7 GIUGNO 2016
Firenze

STAMPE E DISEGNI

8 GIUGNO 2016
Firenze

ARTE ORIENTALE

14 GIUGNO 2016
Firenze

REPERTI ARCHEOLOGICI

15 GIUGNO 2016
Firenze

Impaginazione:

Studio A&C Comunicazione - Firenze

Stampa:

Giunti Industrie Grafiche S.p.A., Prato

Fotografie:

IndustrialFoto - Osmannoro (FI)



ART ASSICURAZIONI

L'arte di assicurare l'arte

Agenzia CATANI GAGLIANI

Firenze

Tel. 055.2342717



Banca Federico Del Vecchio

 Gruppo BancaEtruria

W E A L T H
M A N A G E M E N T

Viale Gramsci, 69 • Firenze • Tel. 055 20051

www.bancadelvecchio.it



ASSOCIAZIONE NAZIONALE CASE D'ASTE

BLINDARTE CASA D'ASTE

Via Caio Duilio 4d/10 - 80125 Napoli
tel. 081 2395261 - fax 081 5935042
www.blindarte.com
e-mail: info@blindarte.com

ASTE BOLAFFI - ARCHAION

Via Cavour 17/F - 10123 Torino
tel. 011 5576300 - fax 011 5620456
www.bolaffi.it
e-mail: aste@bolaffi.it

CAMBI CASA D'ASTE

Castello Mackenzie - Mura di S. Bartolomeo
16 - 16122 Genova
tel. 010 8395029 - fax 010 879482
www.cambiaste.com
e-mail: info@cambiaste.com

CAPITOLIUM ART

Via Carlo Cattaneo 55 - 25121 Brescia
tel. 030 48400 - fax 030 2054269
www.capitoliumart.it
e-mail: info@capitoliumart.it

EURANTICO

Loc. Centignano snc - 01039 Vignanello VT
tel. 0761 755675 - fax 0761 755676
www.eurantico.com
e-mail: info@eurantico.com

FARSETTIARTE

Viale della Repubblica (area Museo Pecci)
59100 Prato
tel. 0574 572400 - fax 0574 574132
www.farsettiarte.it
e-mail: info@farsettiarte.it

FIDESARTE ITALIA S.R.L.

Via Padre Giuliani 7 (angolo Via Einaudi) - 30174
Mestre VE - tel. 041 950354 - fax 041 950539
www.fidesarte.com
e-mail: info@fidesarte.com

INTERNATIONAL ART SALE S.R.L.

Via G. Puccini 3 - 20121 Milano
tel. 02 40042385 - fax 02 36748551
www.internationalartsale.it
e-mail: info@internationalartsale.it

MAISON BIBELOT CASA D'ASTE

Corso Italia 6 - 50123 Firenze
tel. 055 295089 - fax 055 295139
www.maisonbibelot.com
e-mail: segreteria@maisonbibelot.com

STUDIO D'ARTE MARTINI

Borgo Pietro Wuhner 125 - 25123 Brescia
tel. 030 2425709 - fax 030 2475196
www.martiniarte.it
e-mail: info@martiniarte.it

MEETING ART CASA D'ASTE

Corso Adda 11 - 13100 Vercelli
tel. 0161 2291 - fax 0161 229327-8
www.meetingart.it
e-mail: info@meetingart.it

GALLERIA PACE

Piazza San Marco 1 - 20121 Milano
tel. 02 6590147 - fax 02 6592307
www.galleriapace.com
e-mail: pace@galleriapace.com

PANDOLFINI CASA D'ASTE

Borgo degli Albizi 26 - 50122 Firenze
tel. 055 2340888-9 - fax 055 244343
www.pandolfini.com
e-mail: pandolfini@pandolfini.it

POLESCHI CASA D'ASTE

Foro Buonaparte 68 - 20121 Milano
tel. 02 89459708 - fax 02 86913367
www.poleschicasadaste.com
e-mail: info@poleschicasadaste.com

PORRO & C. ART CONSULTING

Via Olona 2 - 20123 Milano
tel. 02 72094708 - fax 02 862440
www.porroartconsulting.it
e-mail: info@porroartconsulting.it

SANT'AGOSTINO

Corso Tassoni 56 - 10144 Torino
tel. 011 4377770 - fax 011 4377577
www.santagostinoaste.it
e-mail: info@santagostinoaste.it

VON MORENBERG CASA D'ASTE

Via Malpaga 11 - 38100 Trento
tel. 0461 263555 - fax 0461 263532
www.vonmorenberg.com
e-mail: info@vonmorenberg.com

A.N.C.A. Associazione Nazionale delle Case d'Aste

REGOLAMENTO

Articolo 1

I soci si impegnano a garantire serietà, competenza e trasparenza sia a chi affida loro le opere d'arte, sia a chi le acquista.

Articolo 2

Al momento dell'accettazione di opere d'arte da inserire in asta i soci si impegnano a compiere tutte le ricerche e gli studi necessari, per una corretta comprensione e valutazione di queste opere.

Articolo 3

I soci si impegnano a comunicare ai mandanti con la massima chiarezza le condizioni di vendita, in particolare l'importo complessivo delle commissioni e tutte le spese a cui potrebbero andare incontro.

Articolo 4

I soci si impegnano a curare con la massima precisione

i cataloghi di vendita, corredando i lotti proposti con schede complete e, per i lotti più importanti, con riproduzioni fedeli.

I soci si impegnano a pubblicare le proprie condizioni di vendita su tutti i cataloghi.

Articolo 5

I soci si impegnano a comunicare ai possibili acquirenti tutte le informazioni necessarie per meglio giudicare e valutare il loro eventuale acquisto e si impegnano a fornire loro tutta l'assistenza possibile dopo l'acquisto.

I soci rilasciano, a richiesta dell'acquirente, un certificato su fotografia dei lotti acquistati.

I soci si impegnano affinché i dati contenuti nella fattura corrispondano esattamente a quanto indicato nel catalogo di vendita, salvo correggere gli eventuali refusi o errori del catalogo stesso.

I soci si impegnano a rendere pubblici i listini delle aggiudicazioni.

Articolo 6

I soci si impegnano alla collaborazione con le istituzioni pubbliche per la conservazione del patrimonio culturale italiano e per la tutela da furti e falsificazioni.

Articolo 7

I soci si impegnano ad una concorrenza leale, nel pieno rispetto delle leggi e dell'etica professionale.

Ciascun socio, pur operando nel proprio interesse personale e secondo i propri metodi di lavoro si impegna a salvaguardare gli interessi generali della categoria e a difenderne l'onore e la rispettabilità.

Articolo 8

La violazione di quanto stabilito dal presente regolamento comporterà per i soci l'applicazione delle sanzioni di cui all'art. 20 dello Statuto ANCA



VINI PREGIATI E DA COLLEZIONE

ASTA 11 DICEMBRE 2015
Milano, Centro Svizzero
Via Palestro, 92
Venerdì 11 dicembre 2015, ore 14.30

CAPO DIPARTIMENTO
Francesco Tanzi
francesco.tanzi@pandolfini.it

Pandolfini
CASA D'ASTE dal 1924

ASTA LIVE SU PANDOLFINI.COM



Pandolfini
CASA D'ASTE dal 1924

ARTE MODERNA E CONTEMPORANEA

ASTA 15 DICEMBRE 2015
esposizione Firenze
dal 11 al 14 dicembre 2015
orario 10-13/14-19

CAPO DIPARTIMENTO
Jacopo Antolini
jacopo.antolini@pandolfini.it

Jean Hans Arp
(Strasburgo 1886 - Basilea 1966)
TORSE FRUIT
bronzo, cm 37,5x14x13; es. VIII/X
all'interno numerato e siglato in rilievo HA, eseguito nel 1961
Realizzato dalla fonderia Rudier
Stima € 15.000/25.000

ASTA LIVE SU PANDOLFINI.COM





PANDOLFINI.COM